

# DRIESCH

Anlagentechnik GmbH

- | Oberflächenbehandlungsanlagen
- | Modultechnik
- | Transport- und Fördertechnik
- | Schalt- und Steuerungstechnik
- | Einzelkomponenten
- | Umbau, Renovierung & Wartung
- | Beratung und Projektierung



## Willkommen bei der DRIESCH Anlagentechnik GmbH.

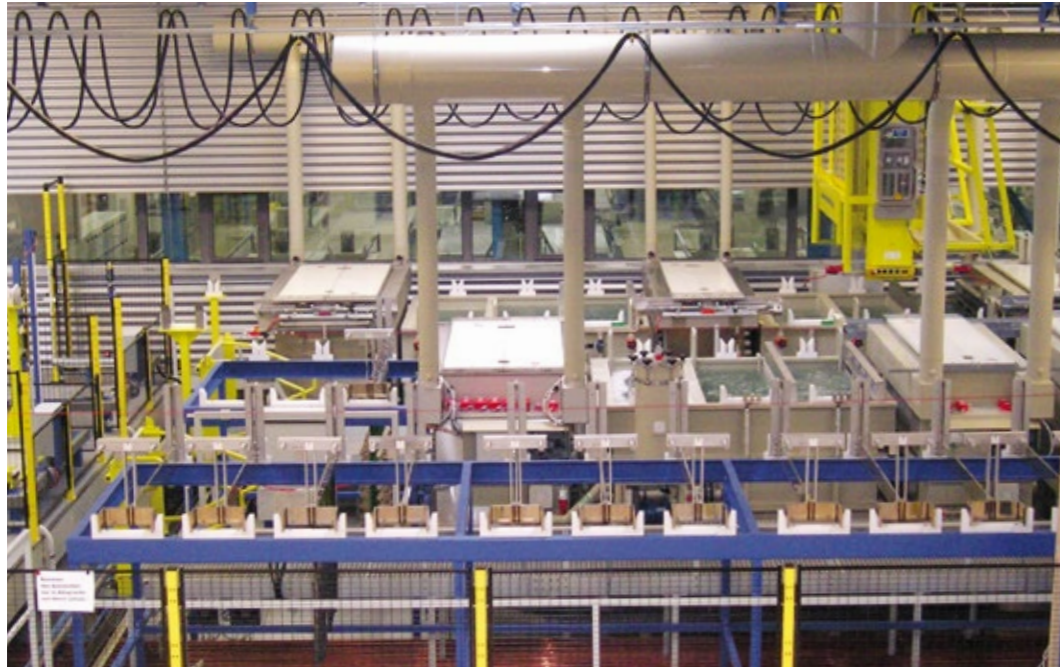
Wir möchten uns bei Ihnen als Hersteller von Oberflächenbehandlungsanlagen vorstellen und Sie einladen, einen Einblick in unser Leistungsspektrum zu bekommen.

Gegründet im Jahr 1930 sind wir ein Familienunternehmen, das heute in dritter Generation geführt wird. Seit Jahrzehnten planen, fertigen und installieren wir Anlagen für jede Art von Oberflächenbehandlung und in jeder Größenordnung.

Unsere jahrelange Erfahrung zeichnet uns aus. Für unsere Kunden haben wir ein hohes Qualitätsniveau zum Standard gemacht.

Je nach Anforderung des Kunden liefern wir auch Komplettlösungen aus Anlage, Abwasserbehandlung und -aufbereitung usw. Hierbei kooperieren wir mit den jeweils entsprechenden, leistungsfähigen Fachfirmen. Dadurch können wir auch Ihnen Komplettlösungen bieten, die auf Ihre Bedürfnisse optimal zugeschnitten sind.

Die sehr hohe Fertigungstiefe garantiert ein hohes Maß an Flexibilität und schließt Abgrenzungs- und Schnittstellenprobleme aus.



Dank unserer hohen Fertigungstiefe bieten wir Ihnen schlüsselfertige Oberflächenbehandlungsanlagen (auf galvanotechnischer und chemischer Basis) für alle Branchen:

- | von Anodisier- bis Zinkanlagen
- | von klein bis groß
- | von Trommel bis Gestell, wahlweise auch kombiniert
- | als Handanlage oder als Automat
- | mit Prozesssteuerung und Visualisierung
- | je nach Anforderung auch mit Abwasser- und Kühltechnik sowie Abwasserbehandlung und -aufbereitung



Als Vorreiter in der Entwicklung der Modultechnik greifen wir auf jahrelange Erfahrung auf diesem Gebiet zurück und bieten Ihnen individuell auf Ihre Bedürfnisse abgestimmte Lösungen:

- | auf Baukastenbasis, bei der die einzelnen Fertigungsstufen problemlos austausch- und erweiterbar sind
- | als Minimodule in einer kompakten Fertigungslinie.

Alle Modulsysteme finden Einsatz als Automat oder als Handanlage. Ihre Attraktivität zeichnet sich dadurch aus, dass sie autark einsetzbar sind, durch Flanschtechnik flexibel in der Aufstellung sowie in der Umgestaltung und sie so auch in bestehende Fertigungslinien integriert werden können.

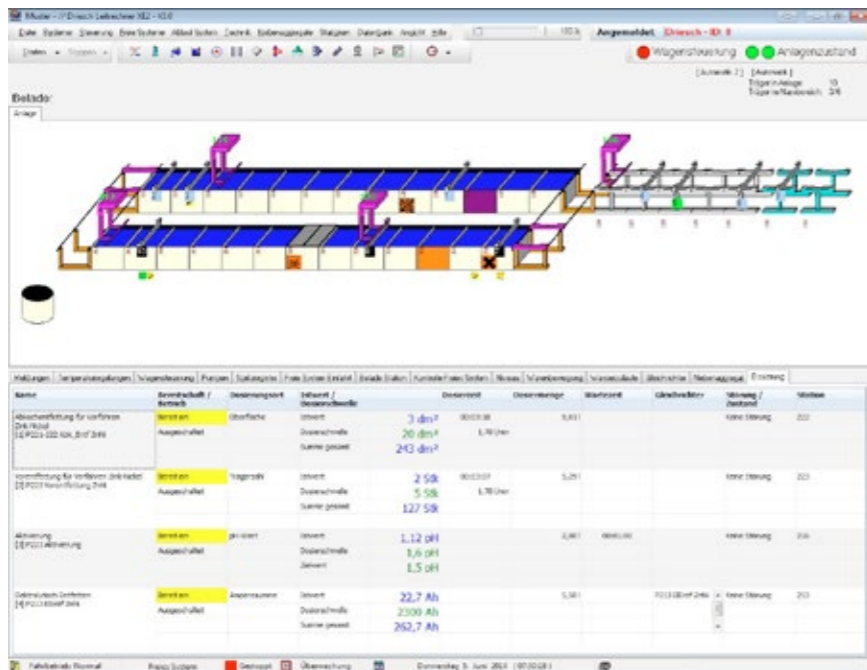


Wir konstruieren unsere Transportwagen individuell für den jeweiligen Anwendungsfall. Als Haupttransportsysteme innerhalb der Anlagenreihen kommen folgende Bauformen zum Einsatz:

- | Seitenlaufwagen
- | Wannenlaufwagen
- | Deckenlaufwagen
- | Kreuzfahrwagen
- | Querumsetzer im Nass- und Trockenbereich

Bei Bedarf statten wir die Transportwagen mit weiteren Ausstattungsmerkmalen wie Tropfschalen, Spreizeinrichtungen, Schräghub, Drehhub, Doppelhub und Umhausungen aus, um optimale Lösungen insbesondere bei speziellen Warengeometrien zu schaffen.

Zu unserer Transport- und Fördertechnik gehören natürlich auch die Konfigurierung und Lieferung des entsprechenden Fahrschienensystems.



Auch im Bereich der Anlagensteuerungen setzen wir auf die Fertigung aus dem eigenen Hause. Dazu gehört im Hardware-Bereich der Bau von Schaltschränken und anderen steuerungstechnischen Komponenten bei Komplettanlagen wie auch die Umrüstung und Erweiterung von bestehenden Anlagen auf neue Steuerungssysteme.

Unsere SPS- oder leitrechnerbasierte Steuerung ermöglicht ebenso „taktgebundenes“ wie „freies“ Fahren, wahlweise auch kombinierbar. Die Bedienerfreundlichkeit zeigt sich nicht nur in der Gestaltung der Oberfläche, sondern auch in der Visualisierung und Protokollierung aller Nebenaggregate für einen umfassenden Überblick über das Geschehen in der Anlage, wodurch auch eine Nadcap-Kompatibilität erreicht wird.

Der Zugriff auf die Steuerung über die Fernwartung ermöglicht nicht nur eine oftmals schnellere und damit für Sie kostengünstigere Wartung des Systems, sondern dient im Fall des Falles auch zur raschen Hilfe bei Problemen – auch außerhalb der normalen Bürozeiten.



## Was wir Ihnen sonst noch zu bieten haben...

- | Abluftsysteme
- | Abwassertechnik/Wasseraufbereitung
- | Behälterbau
- | Be- und Entladeeinrichtungen (Trommelware)
- | Gleichrichtertechnik
- | Kühltechnik
- | Kupferverschiebung
- | Pumpen- und Filtertechnik
- | Trockner
- | Trommelaggregate
- | Verrohrungstechnik
- | Warengestellträger
- | Wartungsgänge



## Sie planen eine Anlagenrenovierung oder einen Umbau, vielleicht sogar eine Standortverlagerung?

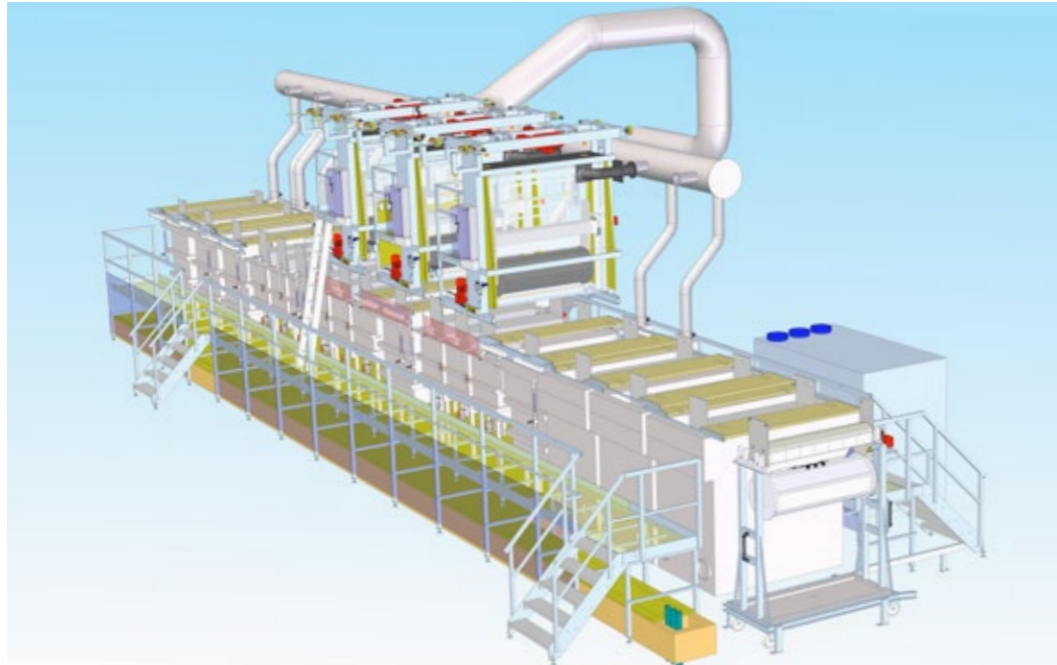
Wir unterstützen Sie dabei in Planung und Ausführung. Sowohl der Austausch und die Renovierung von Einzelkomponenten als auch komplette Anlagenumbauten und der Umzug ganzer Anlagen - unternehmensintern oder an andere Standorte - gehören zu unserem Leistungsumfang. Unsere Erfahrung und Flexibilität gewährleisten dabei für Sie minimale Standzeiten der Produktion.

Unsere Fertigungstiefe und eingespielte Teams stellen sicher, dass Sie bei Reparaturen und Wartungen in kürzester Zeit wieder produzieren können.

Selbstverständlich bekommen Sie bei Bedarf auch Hilfestellung und Empfehlungen für die Ersatzteilbeschaffung.

Elektrische und mechanische Schulungen zählen ebenfalls zu unserem Lieferspektrum.





## Sie planen eine neue Anlage und benötigen im Vorfeld Unterstützung?

Wir stehen Ihnen auch als Berater und Planer im Vorfeld der eigentlichen Projektierung zur Verfügung und sind Ihnen behilflich bei:

- | Unterstützung bei der Entwicklung von Lastenheften
- | Budgetangeboten zur Investitionsplanung
- | Machbarkeitsstudien
- | Bereitstellung von Informationen für bauseitige Genehmigungsverfahren.



Uns ist wichtig, dass Sie sich von der Planung über die Ausführung hin zum Aufbau Ihrer Anlage bei uns gut aufgehoben fühlen.

Dafür bieten wir Ihnen nicht nur unsere hohe Fertigungstiefe, sondern auch eine Betreuung, bei der Sie von Anfang an Ihre persönlichen Ansprechpartner haben: Ein festes Team aus Projektingenieur sowie Fertigungs- und Montagemannschaft begleitet Sie über die gesamte Zeit von der Planung bis zur Inbetriebnahme.

Wir bauen auf unserer Erfahrung auf und sind immer offen für neue Herausforderungen: Aus unserer Flexibilität erwächst Dynamik und Kreativität, die wir in unser Repertoire übernehmen und Ihnen gern zur Verfügung stellen.

**Sprechen Sie uns an!**

Ihre **DRIESCH** Anlagentechnik GmbH

## **Driesch Anlagentechnik GmbH**

Keplerstraße 10  
D-58706 Menden

**Fon** +49 2373 / 9802 - 0  
**Fax** +49 2373 / 9802 - 60  
**Mail** [info@driesch.de](mailto:info@driesch.de)

[www.driesch.de](http://www.driesch.de)

