

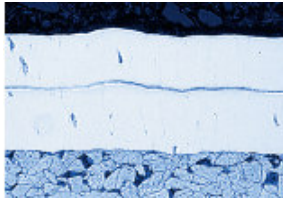
---

### **Hartverchromung Durit®-Spezialverfahren / Hard chromium-plating Durit®- special process / Chromage dur Durit®- process spécial**

Funktionsbeschichtungen, Oberflächengüte von Spiegelhochglanz Rz 0.05 µm bis definierte Schichtschichten Rz 50 µm

*Functional platings, surface qualities ranging from Rz 0.05 µm up to structured platings that are Rz 50 µm*

*Revêtements fonctionnels, finition de surface entre haute brillance Rz = 0,05 µm et surfaces structurées définies Rz = 50 µm*



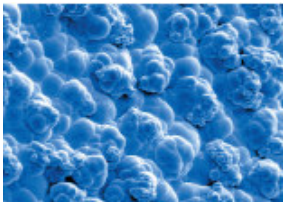
---

### **Mehrschicht-Hartverchromung M-Durit®-Spezialverfahren / Multilayer hard chromium-plating M-Durit®-special process / Chromage dur multicouches Durit®- process spécial**

Von 2 bis 10 Schichten für erhöhten Korrosionsschutz und hohe Abrasionsbeständigkeit

*From 2 to 10 platings for increased corrosion protection and abrasion resistance*

*Entre 2 et 10 couches pour une protection anticorrosion élevée et une grande résistance à l'abrasion*



---

### **Mattverchromung Satin®-Spezialverfahren / Matt hard chromium-plating Satin®-special process / Chromage dur mat Satin®-process spécial**

Elektrolytisch mattierte und mechanisch strukturierte Oberflächen

*Surfaces that are both matted with electrolytes and mechanically structured*

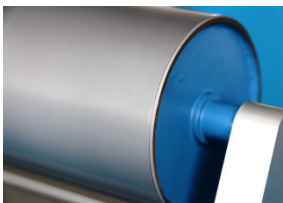
*Dépolissage et structuration mécanique des surfaces par méthode électrolytique*



Angepasste Topografie der Oberflächen für die Verarbeitung von Textil, Nonwoven, Papier, Folien, Prepreg (CFK) sowie Kunststoffe u.a. Materialien

*Adapted topography of surfaces for the processing of textiles, nonwoven fabric, paper, films, foils, pre-preg (CFRP) and plastics, amongst other materials*

*Topographie de surface adaptée au traitement de textiles, non tissés, papier, films, préimprégnés (fibre de carbone), plastiques et autres matériaux*



---

### **Durit®-Teflonchrom**

Antihaft, durch zusätzlichen chemischen Behandlung der Chromschicht können PTFE-Gleitstoffe in die Oberfläche eingelagert werden

*Non-stick. Through additional chemical treatment of the chromium platings PTFE lubricants can be intercalated into the surface*

*Antiadhérent : les agents antiadhérents à base de PTFE peuvent être déposés sur la surface à l'aide de processus chimiques supplémentaires*



---

### **Durit®-Black-Sky 50**

Hohe Verschleissfestigkeit und Antihafteffekt durch spezielle Oberflächenbehandlung und auftragen von PTFE

*High wear resistance and non-stick effect due to surface treatment and application of PTFE*

*Grande résistance à l'abrasion et effet antiadhérent grâce à un traitement spécial de la surface et l'application de PTFE*



---

### **Durit®-Nano Aqua**

Mittels Sol-Gel-Verfahren werden Nanopartikel auf die vorhandene Chromschicht appliziert. Hohe Verschleissfestigkeit, Antihafteffekt und einfache Reinigung „easy to clean“

*Nanoparticles are applied to the chromium plating using the sol-gel process. High wear resistance, non-stick effect and easy to clean.*

*Les nanoparticules sont appliquées sur la couche de chrome par procédé sol-gel. Grande résistance à l'abrasion, effet antiadhérent et nettoyage facile „easy to clean“*