

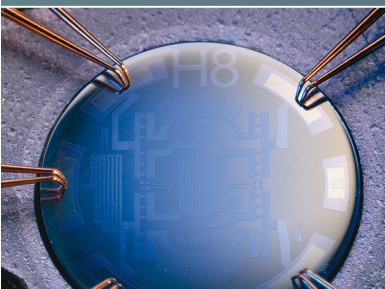
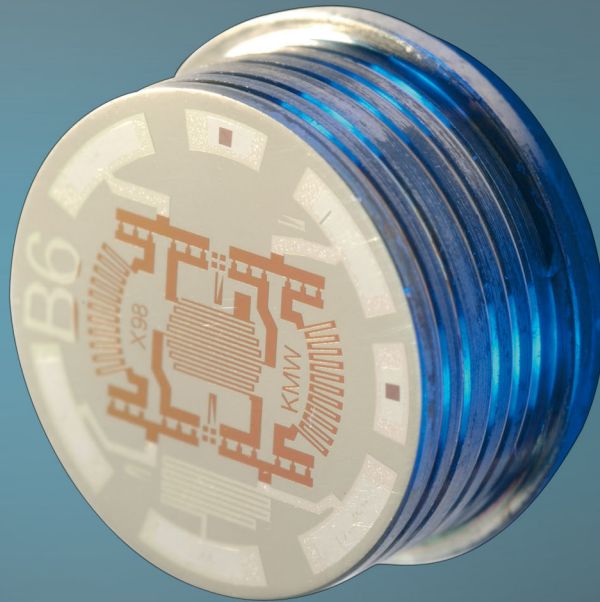
Pioneering new technologies
Pioneering new technologies



Sensor-Technik Wiedemann GmbH
Mobil-Steuerungen und Messtechnik

OEM-Druckmesszelle

OEM-Druckmesszelle



OEM-Druckmesszelle – für Relativdruck

Eigenschaften

Die OEM-Messzellen werden für die Montage auf Adapter/Vorsatzteile geschweißt und mit farbigen Kontaktlitzen komplettiert. Standardmäßig werden G 1/4-Vorsatzteile angeboten, anwenderspezifische Lösungen sind jedoch mit einer Änderung des Vorsatzteils schnell realisiert. Abhängig von der Einsatztemperatur stehen zwei verschiedene Typen zur Verfügung. Alternativ können auch kundenspezifische Sensoren mit einem Einsatzbereich bis zu 350° C geliefert werden.

Einsatzbereiche

- Hydraulikanlagen
- Prüfstände
- Industrie und Forschung
- Verfahrenstechnik

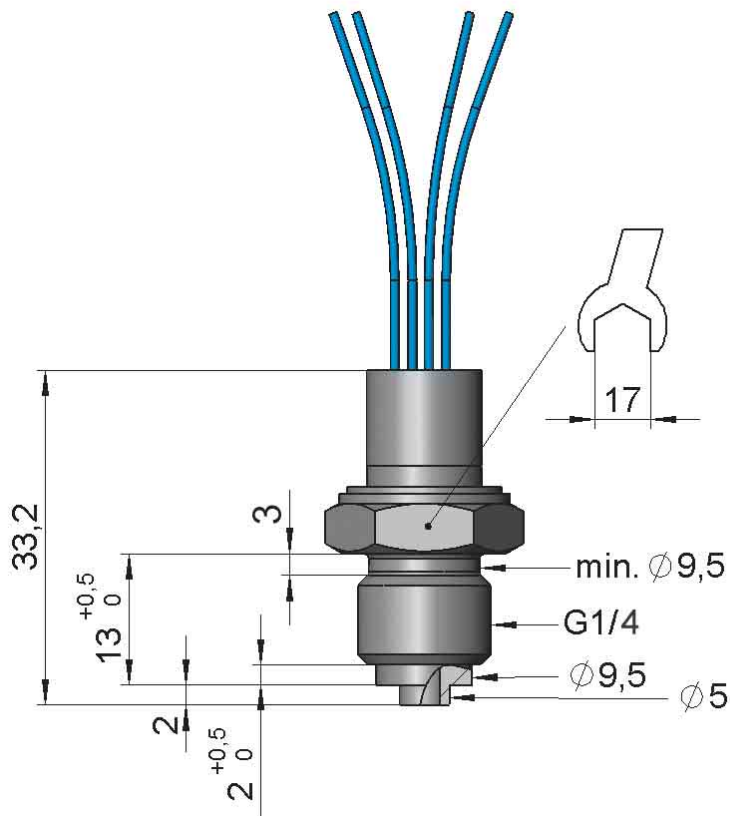


Technische Daten

		CB/TB	CE/TE	CG/TG	CL/TL	CQ/TQ
Messbereich*	bar	20	60	160	400	800
Überdruck	bar	40	100	250	600	1000
Berstdruck	bar	60	150	400	800	1200
Linearität	% FS (typ.)	0,5	0,2			
Hysterese	% FS (typ.)	0,1				
TK Nullpunkt	% FS/K (typ.)	0,02				
TK Spanne	% FS/K (typ.)	0,01				
Langzeitstabilität	% FS p. a.	0,2 (unter Referenzbedingungen)				
Lastwechselfestigkeit		> 10 ⁸ Volllastwechsel				
Betriebstemperatur	°C	-40 ... +90 -40 ... +125 -40 ... +200	(C-Typen) (T-Typen) (XT-Typen)			
Nullpunktspannung (bei 10 V Versorgung)	mV	0 ± 4 0 ± 12	(C-Typen) (T/XT-Typen)			
Spanne (bei 10 V Versorgung)	mV	20 ± 20 % 55 ± 20 %	(C-Typen) (T/XT-Typen)			
Brückenwiderstand	kΩ	4,0 ... 6,5 3,0 ... 6,0	(C-Typen) (T/XT-Typen)			
Durchschlagfestigkeit	V DC	200				
Speisespannung, max.	V DC	15				
Werkstoff		1.4548 Membranteil 1.4571 bzw. 1.4542 Vorsatzteil				

* weitere Druckbereiche auf Anfrage

OEM-Druckmesszelle – für Relativdruck



Anschlussbelegung		
Hilfsenergie	+	rot
Hilfsenergie	-	schwarz
Ausgangssignal	+	gelb
Ausgangssignal	-	blau

Maßzeichnung C- und T-Typen



**Sensor-Technik Wiedemann GmbH
Steuer- und Regelelektronik**

Am Bärenwald 6
87600 Kaufbeuren
Deutschland

Telefon +49 (0) 8341 9505-0
Telefax +49 (0) 8341 9505-55
E-Mail info@sensor-technik.de
Internet www.sensor-technik.de

**STW-Technic, LP
Mobile Controllers and
Measurement Technologies**

3000 Northwoods Parkway, Suite 260
Norcross, GA 30071, USA

Telefon +1 (770) 242-1002
Telefax +1 (770) 242-1006
E-Mail sales@stw-technic.com
Internet www.stw-technic.com

Sensor-Technik UK Ltd.

Unit 1, Stoke Mills
Mill Road
Sharnbrook, Bedfordshire
MK44 1NN Großbritannien

Telefon +44 (0) 1234 7820-49
Telefax +44 (0) 1234 7820-56
E-Mail info@sensor-technik.co.uk
Internet www.sensor-technik.co.uk