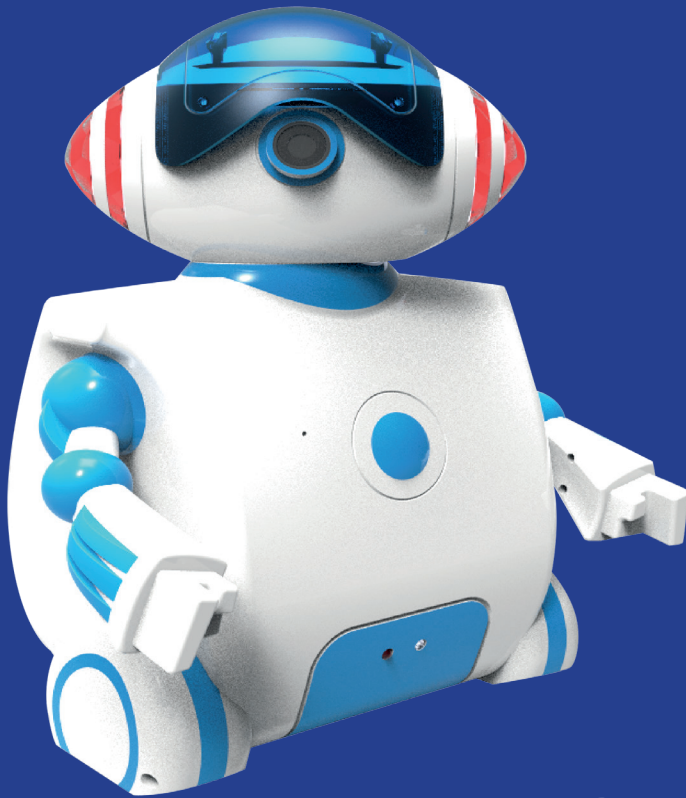


WAS BAUT MANN MIT ARDUINO ODER RASPBERRY PI
Mit dieser Tolles Chassis bauen Sie Ihre eigene Humanoid Service Roboter.



AREXX präsentiert ein witziges Chassis eines humanoiden Roboters.

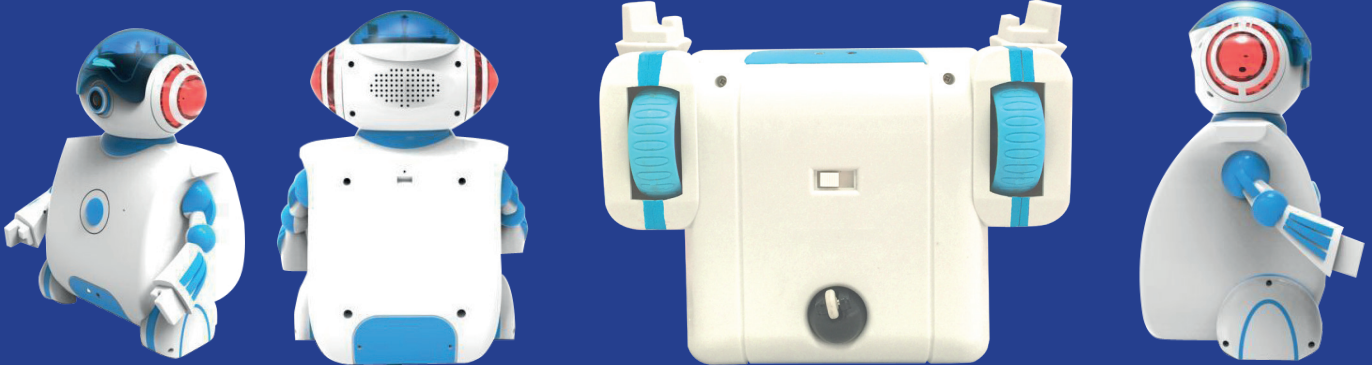
Mit Arduino, RaspberryPi oder Ihren eigene Elektronik entwürf bauen Sie ein einfach ein Humanoid Service Roboter die mit Sicherheit für einen WHOW-Effekt sorgt.

Dieses Chassis ermöglicht als ergänzende Teilprojekte Sprache, Wifi, MP3, Kamera, Bluetooth und Antikollisionsdetektoren.

LIEFERUMFANG

Ein komplettes Chassis wie abgebildet einschließlich:

- 3 DC Motoren
- 2 Schalter
- sämtliche Schrauben und Montage-material



Technische Spezifikationen:

Höhe 300 mm
Breite 230 mm
Tiefe 180 mm

Gewicht 870 Gramm

Dieses Produkt word aufgebaut geliefert.

