

# QUALIFIZIERTE AZUBIS FÜR EIN ERFOLGREICHES UNTERNEHMEN

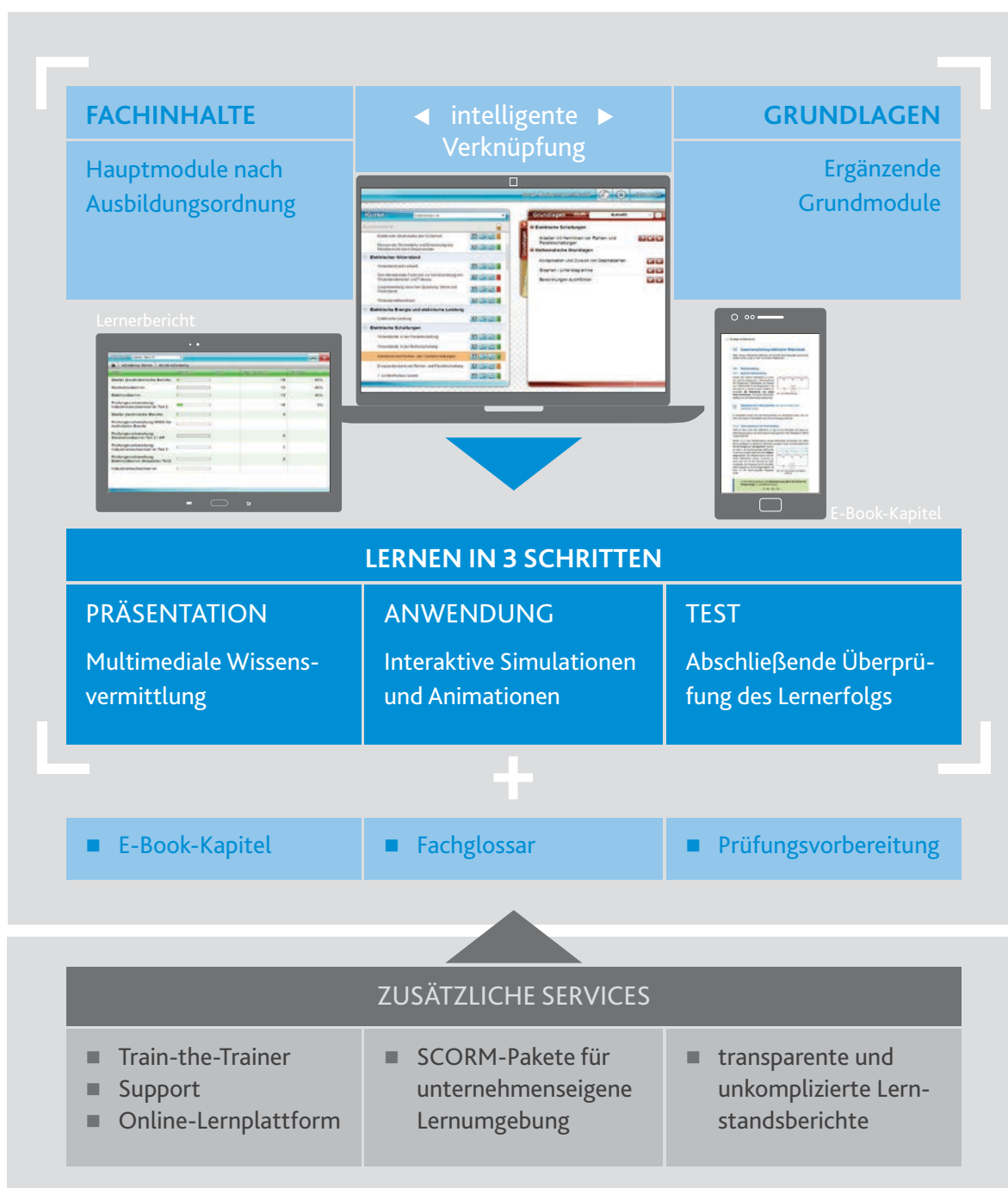


eCademy ist die umfassende E-Learning-Lösung für ausbildende Unternehmen. Ziel ist es, alle Auszubildenden zum erfolgreichen Abschluss zu führen und auf Negativtrends wie mangelnde Ausbildungsreife und schwindenden Fachkräftenachwuchs nachhaltig zu reagieren. eCademy ist Ihre Lösung für einen modernen und innovativen Ausbildungsbetrieb. Wir kennen die Herausforderungen der betrieblichen Ausbildung und sichern Ihren Fachkräftebedarf für die Zukunft.

# STÄRKEN AUSBAUEN UND SCHWÄCHEN GEZIELT AUSGLEICHEN

eCademy wurde in marktnaher Zusammenarbeit mit Fachexperten aus Unternehmen und Berufsschulen sowie Mediendidaktikern speziell für den Einsatz in Ausbildungsbetrieben entwickelt. Orientiert an Rahmenlehrplan und Ausbildungsordnung unterstützen digitale Lernmaterialien Auszubildende in zentralen

gewerblich-technischen und kaufmännischen Berufen. Das Besondere: Grundlagen und fachliche Voraussetzungen werden stets mit adressiert – so versteht trotz eventuell fehlendem Vorwissen jeder Auszubildende auch die schwierigen Ausbildungsthemen.



# PROFESSIONELLES E-LEARNING FÜR DIE BETRIEBLICHE AUSBILDUNG

Mit eCademy erhöhen Sie langfristig und dauerhaft die Qualifikation Ihrer Auszubildenden - und decken so Ihren Fachkräftebedarf für die Zukunft:

Curriculumbezogene Ausbildungsinhalte, insbesondere solche, die den Auszubildenden häufig Probleme bereiten, werden mithilfe modernster didaktischer Methoden erarbeitet, angewendet und im abschließenden Test überprüft. Ergänzende Grundlagenmodule und E-Book-Kapitel schließen eventuell vorhandene Wissens- und Verständnislücken und sichern so den langfristigen und umfassenden Lernerfolg Ihrer Auszubildenden.

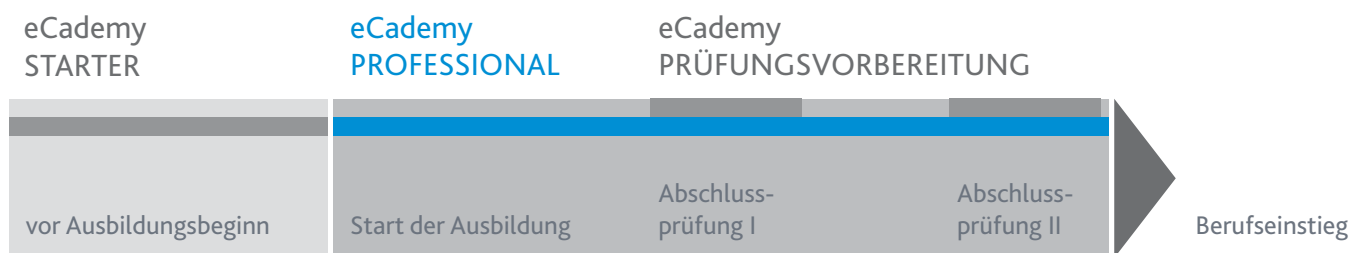
Dem Ausbilder steht auf Wunsch ein transparentes Reporting-Instrument zur Verfügung, mit dem der Lernstand und Fortschritt der Auszubildenden jederzeit überprüft werden kann. So kann auch bei sehr großen Ausbildungsjahrgängen eine individuelle Förderung und Qualifizierung jedes Auszubildenden sichergestellt werden.

## ECADEMY IST MODULAR AUFGEBAUT UND INTELLIGENT VERNETZT:

- Zu jedem Hauptmodul stehen Grundlagenmodule bereit, die eventuell vorhandene Wissens- und Verständnislücken schließen.
- Jedes Thema wird durch E-Book-Kapitel ergänzt.
- Das Fachglossar ermöglicht schnelles Nachschlagen bei Verständnisproblemen.

## ECADEMY UNTERSTÜTZT IHRE AUSZUBILDENDEN DURCHGÄNGIG:

- ausbildungsbegleitend über die gesamte Ausbildungszeit – inkl. Prüfungsvorbereitung
- gezielte Förderung der Kern-Ausbildungsinhalte, orientiert an Rahmenlehrplan und Ausbildungsordnung
- modularer Aufbau für individuelle Förderung und Lerndifferenzierung



eCademy PROFESSIONAL ist einer der drei eCademy-Bausteine für eine erfolgreiche Ausbildung.

# ECADEMY FÜR GEWERBLICH-TECHNISCHE UND KAUFMÄNNISCHE AUSBILDUNGSBERUFE

Das Lernen erfolgt in drei Schritten: Der Azubi baut zunächst sein Wissen auf, wendet es mithilfe handlungsorientierter Simulationen an und überprüft es abschließend in einem Test.

## WISSEN AUFBAUEN

Durch multimediale Präsentationen werden fachbezogene Themen anschaulich dargestellt und erläutert. Zwischendurch hat der Auszubildende durch kurze Wissensabfragen die Möglichkeit zu prüfen, ob er die Inhalte tatsächlich verstanden hat.

**Schraubenverdichter**

Im Schraubenverdichter wird Luft zwischen zwei rotierenden, ineinandergreifenden Schrauben komprimiert.

Das Gas tritt an der Saugseite ein und am anderen Ende der Schrauben aus.

Schraubenverdichter werden eingesetzt, wenn ein großer Durchsatz an Luft erforderlich ist, im Allgemeinen bei industriellen Anwendungen oder Hochleistungs-Luftdruckwerkzeugen.



Presslufthammer


Weiter >

## ERLERNTES ANWENDEN

Der Anwendungsbereich setzt auf interaktive Simulationen, die praxisnah Wissen anwenden und in ausbildungsbezogenen Aufgaben abfragen.

Der Auszubildende konstruiert an dieser Stelle beispielsweise Stromkreise, nimmt Motoren in Betrieb oder liest Messwerte aus und setzt auf diese Weise die zuvor gelernten Inhalte konsequent und unmittelbar um.

Anwendungssimulation - Motor



## WISSEN ÜBERPRÜFEN

Jedes Modul wird mit einem Test zur Überprüfung des Lernerfolgs abgeschlossen, der für den Ausbilder sowie den Lerner Transparenz bezüglich des aktuellen Lernstands des Auszubildenden schafft.

**Druck und Volumen**

Beantworten Sie alle Fragen, um Ihren Wissensstand zu überprüfen.  
Ihr Lernfortschritt wird am Seitende eingblendet.

Mustermann Sarah

**1** Was geschieht mit dem Druck eines Gases, das verdichtet wird?

Der Druck sinkt.  
 Der Druck bleibt gleich.  
 Der Druck steigt.

**2** Welche der folgenden Aussagen ist richtig und welche ist falsch?

Aussage 1: Eine Fahrradpumpe ist eine einfache Form eines Kompressors.  
Aussage 2: Industrielle Kompressoren werden üblicherweise durch Elektromotoren oder Verbrennungsmotoren angetrieben.

Aussage 1 ist richtig; Aussage 2 ist richtig.  
 Aussage 1 ist richtig; Aussage 2 ist falsch.  
 Aussage 1 ist falsch; Aussage 2 ist richtig.  
 Aussage 1 ist falsch; Aussage 2 ist falsch.

# SERVICELLEISTUNGEN

## PROJEKTBEGLEITUNG

Unsere Kunden profitieren von einem umfangreichen Service-Angebot mit Fokus auf der engen Begleitung des gesamten Implementierungsprozesses.

- gemeinsames Roll-Out
- bedarfsorientierte Train-the-Trainer und Azubi-Schulungen
- Administration der Lernplattform (Nutzeranlage und -verwaltung)
- inhaltliche Updates
- regelmäßige Status-Workshops
- hochverfügbarer Support (Telefon & E-Mail)
- Erfolgskontrolle

## ECADEMY ONLINE-LERNPLATTFORM

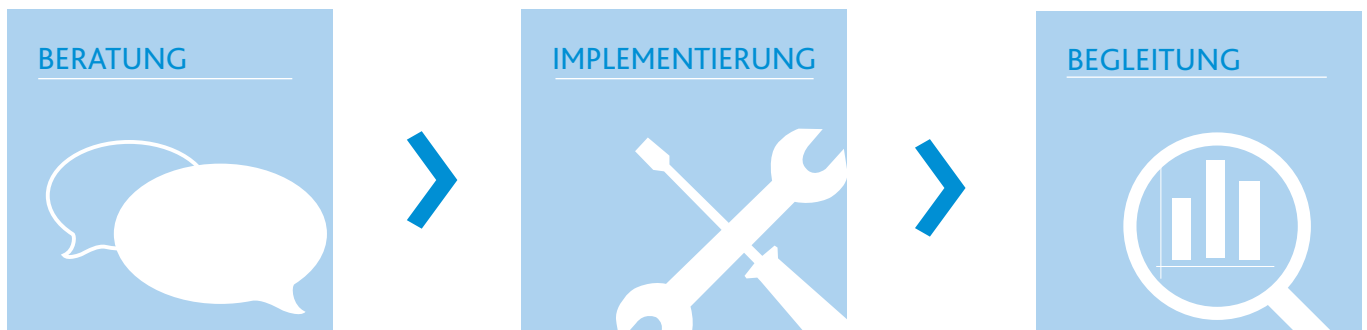
Lerner können schnell und unkompliziert über unsere Plattform auf die eCademy Lerninhalte zugreifen (Software as a Service).

- standortübergreifend einsetzbares Learning Management System (individuelle Online-Lernplattform)
- Lernen im Betrieb, zu Hause und unterwegs
- individuelle Rollen- und Rechteverteilung
- Reporting: Lerner und Kursberichte
- Upload eigener Dokumente
- Erstellung eigener Tests

oder

## BEREITSTELLUNG IM SCORM-FORMAT

Alternativ stehen die eCademy Module als reine Content-Pakete im SCORM 2004-Format für die Integration in ihr unternehmenseigenes LMS bereit.



# VORTEILE

## FÜR AUSZUBILDENDE

- gezieltes Training von ausbildungsrelevantem Fachwissen
- einfache Anwendung, geeignet für alle Lerntypen
- attraktive und moderne Lernmedien
- handlungsorientiertes und exploratives Lernen mit starkem Praxisbezug statt trockenem »Büffeln«
- flexibles und individuelles Lernen je nach Lernstand



## für Ausbilder

- bewährtes didaktisches Konzept
- flexible, fachsystematische Sortierung der Lerninhalte
- konstant hohe Qualität der Ausbildung durch standardisierte Inhalte
- gleiches Wissensniveau für alle Azubis dank individueller Förderungsmöglichkeiten, ohne zusätzliches Personal
- zeitliche Entlastung der Ausbilder



## für Unternehmen

- gezielte Personalplanung und gesicherter Fachkräftenachwuchs
- Steigerung von Qualität und Attraktivität der Ausbildung
- erhöhte Produktivität durch effizientere Einbindung der Auszubildenden in den Produktionsprozess
- dezentrale und standortübergreifende Einsetzbarkeit
- gleiches Ausbildungsniveau an allen Standorten



► Weitere Informationen finden Sie hier: [www.ecademy.com.de](http://www.ecademy.com.de)

## KONTAKT

### eCademy GmbH

Friesenwall 19  
50672 Köln

Tel. +49 221 669949 30  
Fax. +49 221 669949 99

[kontakt@ecademy.com.de](mailto:kontakt@ecademy.com.de)  
[www.ecademy.com.de](http://www.ecademy.com.de)



VERSTEHEN SIE IN  
3 MINUTEN, WIE DAS LERNEN  
MIT ECADEMY FUNKTIONIERT!  
<http://perm.ly/eCademy-pro>